

12 VIVIENDAS ADOSADAS EN URBANIZACIÓN INTERIOR EN CALLE CALA, Nº 5-7. CHICLANA DE LA FRONTERA - CÁDIZ



VIVIENDA 6

SUPERFICIES

ÚTIL INTERIOR PLANTA BAJA:

RECIBIDOR	4.68 m ²
COCINA	9.18 m ²
SALÓN - COMEDOR	24.60 m ²
ASEO	1.47 m ²
ESCALERA	2.04 m ²

TOTAL ÚTIL PLANTA BAJA 41.97 m²

ÚTIL INTERIOR PLANTA PRIMERA:

DISTRIBUIDOR	3.90 m ²
DORMITORIO 01	14.00 m ²
BAÑO 01	3.00 m ²
DORMITORIO 02	8.52 m ²
BAÑO 02	3.45 m ²
DORMITORIO 3	8.06 m ²
ESCALERA	3.44 m ²

TOTAL ÚTIL PLANTA PRIMERA 44.37 m²

ÚTIL PLANTA CASTILLETE:

ACCESO	1.00 m ²
LAVADERO	2.70 m ²

TOTAL ÚTIL PLANTA CASTILLETE 3.70 m²

ÚTIL EXTERIOR DE USO PRIVATIVO:

PATIO EN PLANTA BAJA	60.02 m ²
TERRAZA SOLARIUM EN PLANTA DE CUBIERTA	38.10 m ²

TOTAL ÚTIL EXTERIOR DE USO PRIVATIVO 98.12 m²

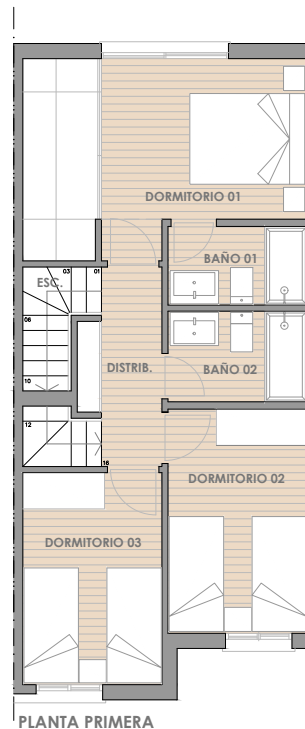
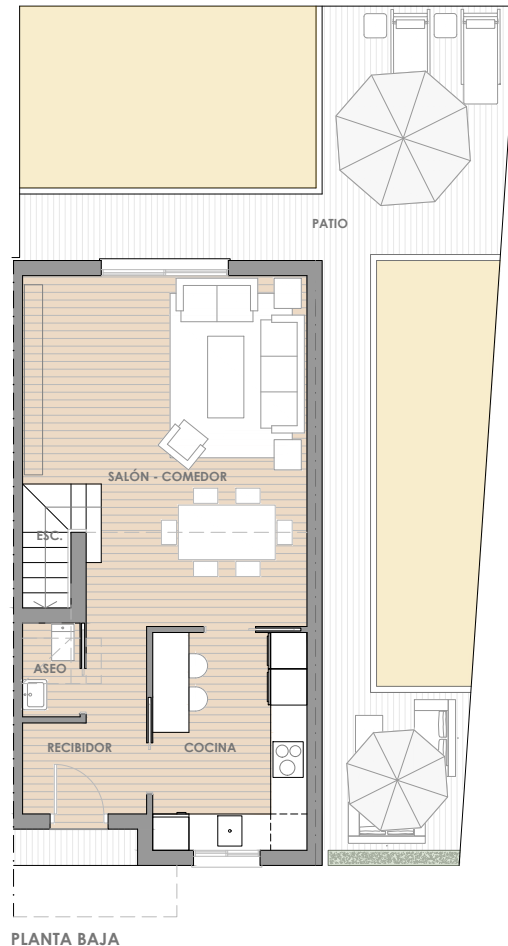
TOTAL SUP. SUP. ÚTIL VIVIENDA 90.04 m²
TOTAL SUP. CONSTRUIDA VIVIENDA 109.30 m²

SUPERFICIES CONFORME AL DECRETO 218/2005

TOTAL ÚTIL	99.04 m ²
TOTAL CONSTRUIDA	109.30 m ²

PRECIOS DE VENTA

VIVIENDA	305.000 €
IVA VIVIENDA (10%)	30.500 €
APARCAMIENTO	7.500 €
IVA APARCAMIENTO (10%)	750 €



ESCALA 1:125