

12 VIVIENDAS ADOSADAS EN URBANIZACIÓN INTERIOR EN CALLE CALA, Nº 5-7. CHICLANA DE LA FRONTERA - CÁDIZ



VIVIENDA 12

SUPERFICIES

ÚTIL INTERIOR PLANTA BAJA:

RECIBIDOR	4.68 m²
COCINA	9.18 m²
SALÓN - COMEDOR	24.60 m²
ASEO	1.47 m²
ESCALERA	2.04 m²

TOTAL ÚTIL PLANTA BAJA 41.97 m²

ÚTIL INTERIOR PLANTA PRIMERA:

DISTRIBUIDOR	3.90 m²
DORMITORIO 01	14.00 m²
BAÑO 01	3.00 m²
DORMITORIO 02	8.52 m²
BAÑO 02	3.45 m²
DORMITORIO 3	8.06 m²
ESCALERA	3.44 m²

TOTAL ÚTIL PLANTA PRIMERA 44.37 m²

ÚTIL PLANTA CASTILLETE:

ACCESO	1.00 m²
LAVADERO	2.70 m²

TOTAL ÚTIL PLANTA CASTILLETE 3.70 m²

ÚTIL EXTERIOR DE USO PRIVATIVO:

PATIO EN PLANTA BAJA	73.85 m²
TERRAZA SOLARIUM EN PLANTA DE CUBIERTA	38.10 m²

TOTAL ÚTIL EXTERIOR DE USO PRIVATIVO 111.95 m²

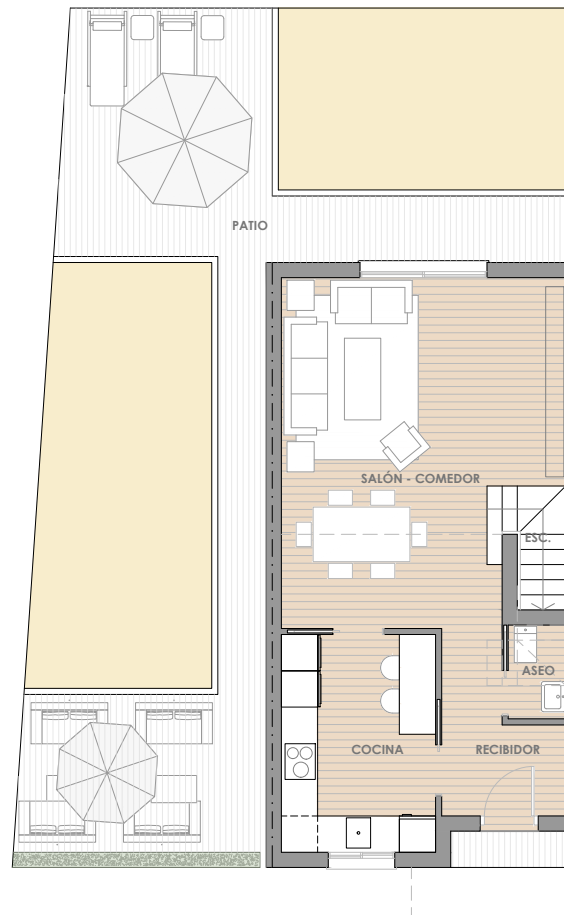
TOTAL SUP. SUP. ÚTIL VIVIENDA 90.04 m²
TOTAL SUP. CONSTRUIDA VIVIENDA 109.30 m²

SUPERFICIES CONFORME AL DECRETO 218/2005

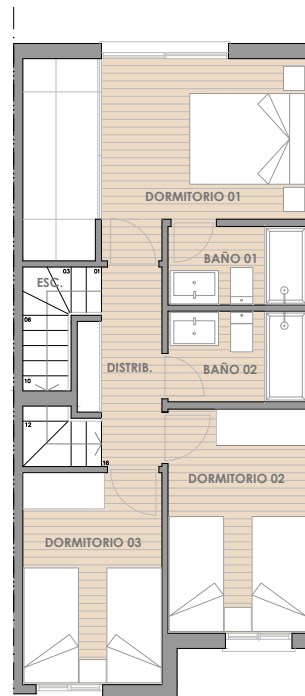
TOTAL ÚTIL	99.04 m²
TOTAL CONSTRUIDA	109.30 m²

PRECIOS DE VENTA

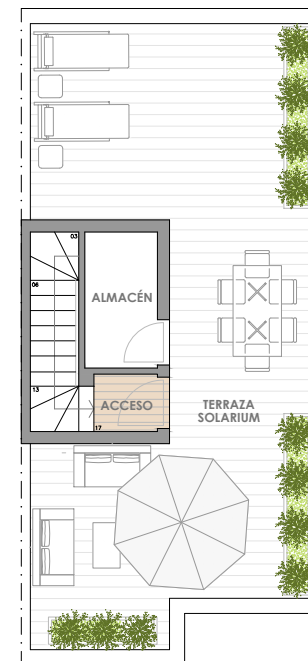
VIVIENDA	305.000 €
IVA VIVIENDA (10%)	30.500 €
APARCAMIENTO	7.500 €
IVA APARCAMIENTO (10%)	750 €



PLANTA BAJA



PLANTA PRIMERA



PLANTA CASTILLETE

ESCALA 1:125